



# ISHIKAWA

## Canoe

### Pre-Games Training Camp Guide

カヌー 事前合宿ガイド

#### Getting Ready for the Tokyo 2020 Olympic and Paralympic Games

2020 東京オリンピック・パラリンピック競技大会に向けたご案内

#### *The Best Place to Prepare for the Games*

優れた環境

##### ■ Where is Ishikawa Prefecture?

石川県の位置

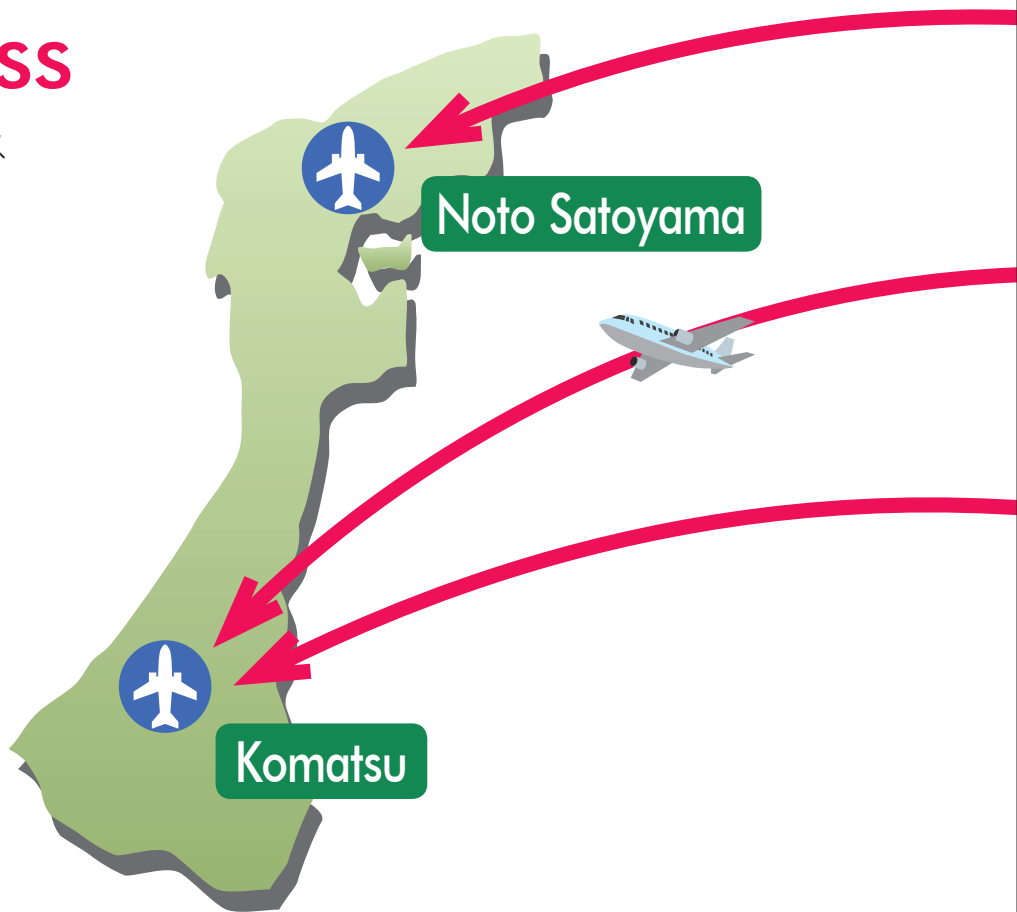


- Ishikawa Prefecture is located around the centre of the Japanese archipelago. It is long and thin, stretching northwards with a peninsula that sticks out into the Sea of Japan.

石川県は日本列島のほぼ中央に位置し、南北に長く、日本海に突き出た半島を有しています。

# Access

アクセス



## ISHIKAWA



### By Air

Tokyo (Narita) - Komatsu 1hr 10min <1 Round Trips/ Day>

Tokyo (Haneda) - Komatsu 1hr <12 Round Trips/ Day>

Tokyo (Haneda) - Noto Satoyama 1hr <2 Round Trips/ Day>

### 飛行機

東京（成田）－小松 1時間10分 <1往復／日>

東京（羽田）－小松 1時間 <12往復／日>

東京（羽田）－のと里山 1時間 <2往復／日>





## Hokuriku Shinkansen Bullet Train

Opened on 14th March 2015

Come to Ishikawa with the Shinkansen!

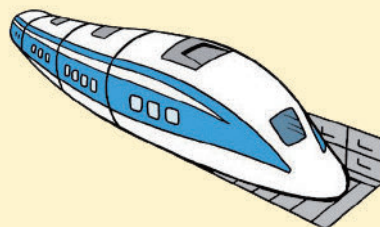
Tokyo ⇄ Ishikawa (Kanazawa) 2hr 28min

北陸新幹線

2015年3月14日開通

開通した新幹線でぜひお越しください!

東京-石川(金沢) 2時間28分



# ***The best of Japan is waiting for you in Ishikawa.***

環境のよい石川県で皆様をお待ちしております

**Tokyo and Ishikawa are only a  
mere 1 hour from each other.**

東京と石川県の近さ わずか1時間の距離

**Ishikawa Prefecture sends a warm welcome  
and will do what it takes to get athletes and  
teams from your country prepared in top  
shape.**

石川県では、選手及び代表団を温かく迎え入れ、  
貴国の選手がコンディション調整できるようサポートします。

**Instead of getting conditioned in a  
Ishikawa Prefecture offers a calm  
lodging to bring out the best in any**

喧噪とした大都会でのコンディション調整と違い、石川県の  
向上につながるとおもわれます。



**Serene environment for training and lodging**

静かな練習・宿泊環境

**Fresh food**

新鮮（豊潤）な食材



**Spectacular sightseeing spots and culture**

魅力的な文化・観光地



**bustling metropolis,  
environment for training and  
athlete.**

静かな練習環境、宿泊環境は、必ずやパフォーマンスの

## Climate 気候

Although Ishikawa Prefecture is considered to be in the northern half of Japan, it has almost the same latitude as Tokyo.

Ishikawa Prefecture: Lat. 36°

Tokyo: Lat. 35°

石川県は日本の北の方に位置していると誤解されがちですが、東京とはほぼ同緯度にあります。

石川県 北緯 36 度

東京都 北緯 35 度

## Time Difference 時差

Ishikawa Prefecture and Tokyo are not far apart and have the same time zone.

(Access: 1hr by plane, 2hr 30min by bullet train)

⇒Tokyo (Haneda) - Komatsu 12 Round Trips/ Day

石川県と東京は近い距離にあり、時差はありません。


(アクセスは、飛行機で約1時間、新幹線で約2時間30分です。)

⇒東京 (羽田) - 小松 12往復/日

Your athletes will be able to train in a climate similar to that of the actual Games which will provide an ideal situation to condition and monitor the health of the team to enhance their performance.

貴国のアスリートが、より本大会に近い気象条件で練習ができ、コンディション調整や健康管理が容易で、パフォーマンスの維持につながると考えられます。





Noto's Satoyama and Satoumi located in the Noto Peninsula which juts out into the Japan Sea was designated as Japan's first Globally Important Agricultural Heritage Systems (GIAHS) in June 2011 by the Food and Agriculture Organization of the United Nations (FAO).

日本海に突き出た能登半島に広がる自然と調和した農林水産業と人の営みが育んだ「能登の里山里海」は、2011年6月、国際連合食糧農業機関（FAO）により、日本で初めて世界農業遺産に認定されました。

Ishikawa Prefecture is rich in delectable fresh ingredients. The plethora of fresh food available has brought many scintillating dishes to the Prefecture.

石川県には、新鮮でおいしい食材が数多くあります。

石川県には、豊富で新鮮な石川県産食材の魅力を引き出した料理が数多くあります。



A chef at the restaurant offers the menu put together to request of your team.

レストランのシェフは貴チームの要望に合わせたメニューを提供します。



## Access 交通アクセス

**Komatsu  
Airport**  
小松空港

9.8km, 15min by car

9.8km 車で 15 分

**Hokuriku  
Expressway**  
北陸自動車道

**Komatsu Interchange**  
- 9.6km, 15min by car

小松 IC から 9.6km 車で 15 分

**JR Hokuriku  
Railway**  
JR 北陸本線

**Komatsu Station**  
- 6.2km, 10min by car

小松駅から 6.2km 車で 10 分

**Lake Kiba Canoe  
Sprint Course**

木場潟  
カヌー競技場





# National Training Center since 2009 offers the Best opportunities and conditions!!

2009年からナショナルトレーニングセンターであり、  
最も良い機会と環境を提供します！



## Ideal Training Venue for the Gold Medal

金メダル獲得への理想的なトレーニング場です

# Lake Kiba Canoe Sprint Course Komatsu, Ishikawa Prefecture

Lake Kiba Canoe Sprint Course was founded in 1991 when the National Sports Festival was held. Since then so many competitions including high level international championships such as the ICF World Cup in 2002, the ICF Junior World Canoe Championships in 2003 and also 2 times Continental Qualifier for Olympic Games in 2004 & 2008 have been held.

Lake Kiba Canoe Sprint Course is also the best training venue in Japan. This lake is specific and exclusive training venue only for canoe & kayak sports. The venue is proud of high level facilities such as the Automatic Starting System. The Olympic teams for Tokyo 2020 can make use of 1000m racing course with these facilities. The venue has been recognized as the National Training Center since 2009 by the central government of Japan and the Japanese Olympic Committee. The Japanese national team organizes the training camp, and they stay more than 150 days every year.

Lake Kiba Canoe Sprint Course offers you the best opportunities and conditions for your Olympic Team !!

- **Pre-Games Training Camp for Beijing Olympics**

Used by the following teams: USA, France, Belgium, Japan

- **北京オリンピックでの事前合宿の実績**

アメリカ フランス ベルギー 日本

# 木場漕力ヌー競技場

## 石川県小松市

木場漕力ヌー競技場は、国民体育大会が開催された1991年に整備されました。それ以来、2002年にはICFワールドカップ、2003年にはICF世界ジュニア大会、そして2004年と2008年にはオリンピックの大陸予選も2回も開催されるなどハイレベルな国際大会が開催されました。

木場漕力ヌー競技場は、日本の中で最も良いトレーニング場です。

カヌーとカヤックのためだけの特別な専用トレーニング場であります。ここには自動発艇装置のような高いレベルの設備もあります。2020年東京オリンピックに出場するチームはこのような設備を持った1000mのコースを使用することができます。ここは、日本政府と日本オリンピック委員会により2009年からナショナルトレーニングセンターの認定を受けています。日本代表チームが強化トレーニング合宿をしており、毎年150日以上合宿を行っています。

木場漕力ヌー競技場は貴国代表チームにとって最も良い機会と条件を提供します！

### ● Major Events

2002

The ICF world cup #5

2003

10th Junior World Canoe Championships

2004

Continental Qualifier in Asia for Athens

2004 Olympics

2008

Continental Qualifier in Asia for Beijing

2008 Olympics

2002 - Present(every year)

Japan Canoe Sprint Championships

### ● 主な大会の実績

2002年

ICF ワールドカップ第5戦

2003年

第10回世界ジュニアカヌー選手権大会

2004年

アテネオリンピックアジア地区最終予選会

2008年

北京オリンピックアジア地区最終予選会

2002年～現在

日本カヌースプリント選手権

### Olympic athletes from Ishikawa

1996 Atlanta Olympics, Chieko Akagi

2012 London Olympics, Momotaro Matsushita

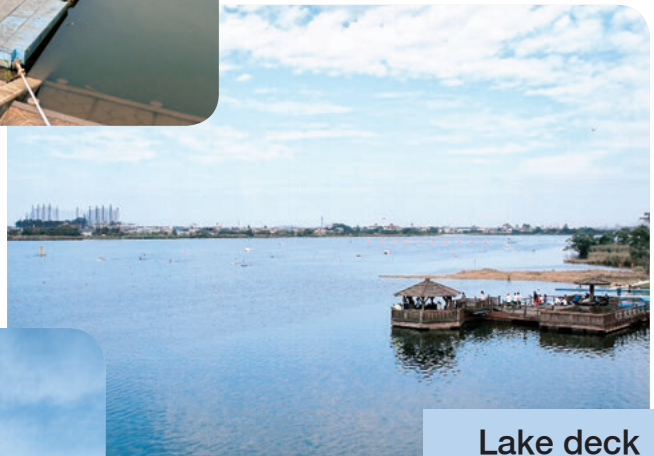
### 石川県出身のオリンピック選手

1996年 アトランタオリンピック 赤城 千恵子選手

2012年 ロンドンオリンピック 松下 桃太郎選手



**Pontoon**  
浮棧橋



**Lake deck**  
湖上園路



**Finish Tower**  
決勝タワー



**A running course of going around 6.4km**  
1周6.4kmのランニングコース



**Soccer ground in a natural lawn**  
天然芝のサッカーグラウンド



## Specialised water sport courses and training

コースや練習などで専用使用できる水上



### Canoe Sprint Course

9 fixed lanes, 9m wide course, 1000m long lanes, Automatic starting system

カヌー専用競技場

常設9レーン・コース幅：9m・レーン全長1000m、自動発艇装置ほか

### Training Facilities,Gym

Weight training machines, ergometers

トレーニング施設

ウエイトトレーニング機器・エルゴメーター

Training facilities, recovery facilities, contest headquarters, ergometers, oxygen capsule, ice bath

トレーニング施設・リカバリー施設・大会本部・エルゴメーター・酸素カプセル・アイスバス

Information room, training and accommodation, PCs, motion analysis devices, video cameras, low frequency therapy equipment, heart rate monitors

情報室・研修所兼宿泊所

PC・動作分析機器一式・ビデオカメラ・低周波治療器・心拍計





Dumbbells  
重量ダンベル



Ergometers  
エルゴメーター



Rope machine  
ロープマシン



Powermax  
パワーマックス



Oxygen capsule  
酸素カプセル

### Accommodation

There are many high-level hotels suitable for a national team in Komatsu.  
A chef at the restaurant offers the menu according to the request of your team.

### 宿泊施設

小松市には多くのハイレベルなオリンピックチームに相応しいホテルがあります。  
レストランのシェフは貴チームの要望に合わせたメニューを提供します。

## Check online for more about Komatsu

小松市はこんなところ、検索してみてください

<http://www.city.komatsu.lg.jp/5393.htm>



## Contact

### Lake Kiba Canoe Sprint Course

Kibagata-nai, Kiba Town, Komatsu City, Ishikawa Prefecture 923-0311

### 木場潟カヌー競技場

〒923-0311 石川県小松市木場町木場潟内

### Hometown Co-Creation Department, Sports Promotion Division

Konmade-machi 91, Komatsu City, Ishikawa Prefecture 923-8650

TEL : 0761-24-8139 FAX : 0761-23-6404

E-mail: ntc-canoe@city.komatsu.lg.jp

### 小松市ふるさと共創部スポーツ育成課

〒923-8650 石川県小松市小馬出町91番地

TEL 0761-24-8139 FAX 0761-23-6404

E-MAIL : ntc-canoe@city.komatsu.lg.jp



Komatsu City's Mascot - Kabukki(Canoe version)

小松市イメージキャラクター「カブッキー」(カヌーバージョン)



Check online for more about Ishikawa

石川県はこんなところ、検索してみてください

## Multilingual Website

外国の方のための公式ウェブサイト

<http://www.pref.ishikawa.lg.jp/foreign/index.html>



- General information about the prefecture as well as tourist information can be found on Ishikawa Prefectural Government's official website.  
Supported languages: English, Chinese, Korean, Russian, Portuguese

このウェブサイトは石川県の公式ホームページです。

このサイトでは、英語、中国語、韓国語、ロシア語、ポルトガル語で石川の概要、その主要な観光スポット情報として、情報提供しています。